

HALLOWEEN GANG



Katia Amigurumi 100% Baumwolle
Sortierung SO2

201	202
203	204
205	206
207	208
209	210

Häkelnadel Nr. 3
Füllung für Amigurumis
Nadel mit runder Spitze
Rd: Runde
R: Reihe
LM: Luftmasche
fM: feste Masche
Kett-M: Kettmasche
hStb: Halbes Stäbchen
Zun: Zunahme
Abn: Abnahme

* skip
the *
stitch

+

Katia

FRANKENSTEIN



Kopf und Körper:

Anfang: Fadenring mit 6 fM (6)

Rd1: 1 Zun in jede Masche (12)

Rd2: *1 fM, 1 Zun* (18)

Rd3: *2 fM, 1 Zun* (24)

Rd4: *3 fM, 1 Zun* (30)

Rd5: *4 fM, 1 Zun* (36)

Rd6: *5 fM, 1 Zun* (42)

Rd7: *6 fM, 1 Zun* (48)

Rd8 bis Rd18: 1 fM in jede M (48)

Rd19: *6 fM, 1 Abn* (42)

Rd20: *5 fM, 1 Abn* (36)

Rd21: *4 fM, 1 Abn* (30)

Rd22: *3 fM, 1 Abn* (24)

Rd23- Rd24: 1 fM in jede M (24)



Füllung hineinstecken

Rd25: 1 fM in jede M (24)

Rd26: *3 fM, 1 Zun* (30)

Rd27 bis Rd37: 1 fM in jede M (30)



Rd38: 1 fM in jede M (30)

Rd39: *3 fM, 1 Abn* (24)

Rd40: *2 fM, 1 Abn* (18)

Rd41: *1 fM, 1 Abn* (12)

Rd42: *1 Abn in jede M* (6)

Die restliche Füllung hineinstecken und die Rd schließen



Gesicht:

Mit schwarzem Garn das Gesicht aufsticken.
Ein paar Nähte oder Narben dazusticken.

Ausarbeitung:

Zwei Stecknadeln oder Zahnstocher als Schrauben in die Schläfen des Monsters stecken.

Arme (2 Teile arbeiten):

8 LM arbeiten und mit 1 Kett-M zum Kreis schließen

Rd1 bis Rd6: 1 fM in jede Masche (8)



Rd7: 1 fM in jede Masche (8)

Rd8: *2 fM, 1 Abn* (6)

Füllung hineinstecken (wahlweise)

Rd schließen und an beide Seiten des Rumpfes nähen



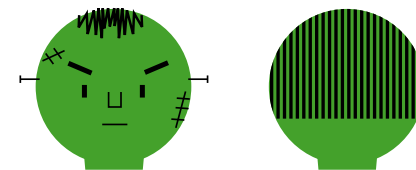
Beine (2 Teile arbeiten):

Wie die Arme arbeiten, jedoch mit den Farben braun und schwarz statt rot und grün



Haare:

Mit schwarzem Garn das Haar aufsticken, vorne kürzer und gestufter, hinten länger.



HEXE



Kopf und Körper:

Anfang: Fadenring mit 6 fM (6)

Rd1: 1 Zun in jede Masche (12)

Rd2: *1 fM, 1 Zun* (18)

Rd3: *2 fM, 1 Zun* (24)

Rd4: *3 fM, 1 Zun* (30)

Rd5: *4 fM, 1 Zun* (36)

Rd6: *5 fM, 1 Zun* (42)

Rd7: *6 fM, 1 Zun* (48)

Rd8 bis Rd18: 1 fM in jede M (48)

Rd19: *6 fM, 1 Abn* (42)


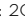

Rd20: *5 fM, 1 Abn* (36)

Rd21: *4 fM, 1 Abn* (30)

Rd22: *3 fM, 1 Abn* (24)

Rd23- Rd24: 1 fM in jede M (24)

Rd25: 19 fM , 5 fM  (24)

Rd26: 20 fM , 3 fM , 1 fM  (24)

Rd27: 21 fM , 1 fM , 2 fM  (24)

 Füllung hineinstecken

Rd28: *3 fM, 1 Zun* (30)

Rd29 bis Rd32: 1 fM in jede M (30)

Die Rd mit einer Kett-M schließen und Füllung hineinstecken

 Gürtel

Rd33: 1 fM in jede M (30)

 Rock

Rd34: 1 fM in jede M (30)

Rd35: In das vordere Maschenglied einstecken, *4 fM, 1 Zun* (36)

Rd36: *5 fM, 1 Zun* (42)

Rd37: *6 fM, 1 Zun* (48)

Rd schließenw

Höschchen:

Zu Rd35 zurückkehren: In das hintere Maschenglied einstecken, *3 fM, 1 Abn* (24)

Rd36: *2 fM, 1 Abn* (18)

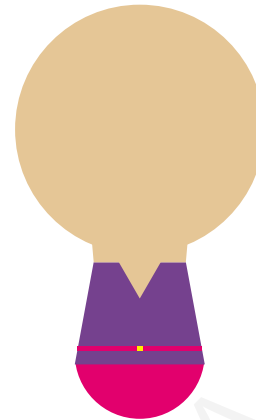
Rd37: *1 fM, 1 Abn* (12)

Rd38: 1 Abn in jede M (6)

Die restliche Füllung hineinstecken und die Rd schließen

Gesicht:

Mit rotem und schwarzem Garn das Gesicht aufsticken



Arme (2 Teile arbeiten):

8 LM arbeiten und mit 1 Kett-M zum Kreis schließen

Rd1 bis Rd6: 1 fM in jede Masche (8)

Rd7: 1 fM in jede Masche (8)

Rd8: *2 fM, 1 Abn* (6)

Füllung hineinstecken (wahlweise)
Rd schließen und an beide Seiten des Rumpfes nähen



Beine (2 Teile arbeiten):

Wie die Arme arbeiten, jedoch mit den Farben fuchsia und lila statt lila und beige



Haare:

Mit Farbe rot die Haare aufsticken



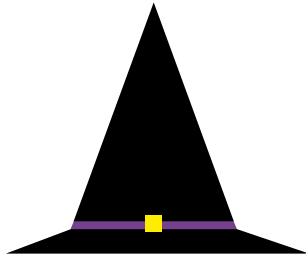
Ein LM-Band arbeiten, das von der Stirn bis zum Nacken reicht, um die Stiche zu verdecken

Für den Zopf einen langen Faden mehrmals um die Finger wickeln.



Einen Faden durch die Schlaufen ziehen und an einem Ende der Schlaufen fest verknöten. An den Kopf nähen

HUT



Anfang: Fadenring mit 6 fM (6)
Rd1- Rd2: 1 fM in jede M (6)
Rd3: *1 fM, 1 Zun* (9)
Rd4: *1 fM in jede M* (9)
Rd5: *2 fM, 1 Zun* (12)
Rd6: *3 fM, 1 Zun* (15)
Rd7: 1 fM in jede M (15)
Rd8: *4 fM, 1 Zun* (18)
Rd9: 1 fM in jede M (18)
Rd10: *5 fM, 1 Zun* (21)
Rd11: 1 fM in jede M (21)
Rd12: *6 fM, 1 Zun* (24)



Rd13: *7fM, 1 Zun* (27)



Rd14: In das vordere Maschenglied einstechen,
8 fM, 1 Zun (30)
Rd15: *4 fM, 1 Zun* (36)
Rd16: *5 fM, 1 Zun* (42)
Rd18: *6 fM, 1 Zun* (48)
Rd schließen



Ausarbeitung:

In die Mitte des Bandes für die Schnalle ein gelbes Quadrat stecken.

UMHANG



Anfang: 27 LM
R1: 1 fM in jede LM (26)
R2: 1 Abn, 22 fM, 1 Abn (24)
R3: 1 Abn, 20 fM, 1 Abn (22)
R4 bis R6: 1 fM in jede M (22)
R7: 1 Zun, 20 fM, 1 Zun (24)
R8 bis R22: 1 fM in jede M (24)



R23: eine R Kett-M (24)
R schließen und an die Hexe nähen

BESEN



Anfang: Fadenring mit 8 fM (8).
Rd1 bis Rd36: 1 fM in jede Masche (8).
Füllung hineinstecken



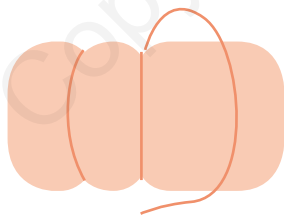
Einige 5 bis 6 cm lange Fäden abschneiden. Mit einem etwas längeren Faden die Fäden um den "Besenstiel" wickeln, damit wird gleichzeitig die Öffnung geschlossen.

KURBIS



Anfang: Fadenring mit 6 fM (6)
Rd1: 1 Zun in jede Masche (12)
Rd2: *1 fM, 1 Zun* (18)
Rd3: *2 fM, 1 Zun* (24)
Rd4: *3 fM, 1 Zun* (30)
Rd5: *4 fM, 1 Zun* (36)
Rd6: *5 fM, 1 Zun* (42)
Rd7 bis Rd13: 1 fM in jede M (42)
Rd14: *5 fM, 1 Abn* (36)
Rd15: *4 fM, 1 Abn* (30)
Rd16: *3 fM, 1 Abn* (24)
Rd17: *2 fM, 1 Abn* (18)
Ausfüllen
Rd18: *1 fM, 1 Abn* (12)
Rd19: *1 Abn in jede fM* (6)

Die restliche Füllung hineinstecken und die Rd schließen, einen langen Faden überstehen lassen, mit dem der Kürbis 6 mal fest umwickelt wird, damit er sein eingekerbtes Aussehen erhält.



Gesicht:



Zum Schluss mit schwarzem Garn das Gesicht auf den Kürbis sticken

KESSEL



Anfang: Fadenring mit 6 fM (6)
Rd1: 1 Zun in jede Masche (12)
Rd2: *1 fM, 1 Zun* (18)
Rd3: *2 fM, 1 Zun* (24)
Rd4: *3 fM, 1 Zun* (30)
Rd5: *4 fM, 1 Zun* (36)
Rd6 bis Rd11: 1 fM in jede M (36)
Rd12: *4 fM, 1 Abn* (30)
Rd13: *3 fM, 1 Abn* (24)
Füllung hineinstecken und etwas herausquellen lassen, so dass es wie Dampf von einem Zaubertrank aussieht.

Ausarbeitung:

Auf beiden Seiten ein Stück braunes Garn durch den Kessel ziehen, um die Griffe anzudeuten.

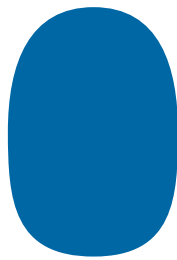


Stiel:

6 LM arbeiten
R1: 1 fM in jede Masche (5)
R schließen und oben auf den Kürbis nähen



UHU




Körper:


Anfang: Fadenring mit 6 fM (6)
Rd1: 1 Zun in jede Masche (12)
Rd2: *1 fM, 1 Zun* (18)
Rd3: *2 fM, 1 Zun* (24)
Rd4: *3 fM, 1 Zun* (30)
Rd5 bis Rd6: 1 fM in jede M (30)
Rd7: *3 fM, 1 Abn* (24)
Rd8: *2 fM, 1 Abn* (18)
Füllung hineinstecken
Rd19: *1 fM, 1 Abn* (12)
Rd20: *1 Abn in jede fM* (6)
Rd schließen



Augen (2 Teile arbeiten):

Anfang: Fadenring mit 6 fM (6)
Rd1: hStb arbeiten, in jede Masche 1 Zun machen (12)
Rd schließen

 —
1 Rd Kett-M.

 —

Einen zweiten, kleineren Kreis in die Mitte stecken
An den Körper nähen



Flügel (2 Teile arbeiten):

8 LM. arbeiten
R1: 1 fM in jede Masche (7), 1 LM und das Teil wenden
R2: 6 fM, 1 Kett-M
R schließen und an beide Seiten des Körpers nähen

Schwanz:

5 LM arbeiten
R1 bis R3: 1 fM in jede Masche (4), 1 LM und das Teil wenden
R4: 4 fM, R schließen und an die Hinterseite des Körpers nähen

Schnabel:

4 LM arbeiten
R1: 1 fM in jede Masche (3)
R schließen und an den Körper, zwischen die Augen, nähen

